

**ГАРАНТИЙНЫЙ РЕМОНТ ОСУЩЕСТВЛЯЕТСЯ
ПРИ СОБЛЮДЕНИИ СЛЕДУЮЩИХ УСЛОВИЙ:**

1. Наличие гарантийного талона, с указанием наименования, модели и заводского номера изделия, даты продажи, подписей продавца и владельца, печати сервисного центра или торгующей организации (исправления не допускаются).
2. Предъявление неисправного оборудования в чистом виде, в полной комплектации, включая рабочий орган.
Условия гарантии не предусматривают чистку изделия, приведенную в инструкции по эксплуатации как ежедневный или периодический технический уход.

ГАРАНТИЯ НЕ РАСПРОСТРАНЯЕТСЯ НА:

1. Оборудование, эксплуатировавшееся с нарушением положений Инструкции по эксплуатации.
2. Оборудование, имеющее повреждения, дефекты, вызванные механическими, термическими, химическими воздействиями, применением ненормированных нагрузок в процессе эксплуатации.
3. Последствия ремонта или разборки оборудования владельцем или не уполномоченным сервисным центром.
4. Оборудование, эксплуатировавшееся без надлежащего обслуживания его владельцем согласно Инструкции по эксплуатации.
5. Неисправности, вызванные использованием оборудования не по назначению.
6. Все резиновые изделия (амортизаторы, уплотнения, кольца, колпачки, прокладки, приводные ремни, шины и камеры колес, ленты самоходных гусеничных машин), шнур и пластиковые детали стартера, свечи зажигания, воздушный, топливный и масляный фильтр.

ОБОРУДОВАНИЕ ПРИНЯТО В РЕМОНТ:

Дата _____

Ф.И.О. и подпись представителя СЦ _____

ОБОРУДОВАНИЕ ВЫДАНО ВЛАДЕЛЬЦУ ПОСЛЕ ГАРАНТИЙНОГО ОБСЛУЖИВАНИЯ:

Дата _____

Ф.И.О. и подпись представителя СЦ _____

ОБОРУДОВАНИЕ ПОСЛЕ ОБСЛУЖИВАНИЯ ПРИНЯЛ. ПРЕТЕНЗИЙ НЕ ИМЕЮ

Ф.И.О. и подпись владельца _____

ГАРАНТИЙНЫЙ СРОК ПРОДЛЕН ДО « ____ » _____ 200 ____ г.

М.П.

Адрес СЦ: г. Москва, ул. Цандера, д.4/1
т. (495) 687-07-05.

**ЭЛЕКТРОКУЛЬТИВАТОРЫ “PENNY”, “LUCCIOLA”
РУКОВОДСТВО ПО ЭКСПЛУАТАЦИИ**



КОМПАНИЯ “EUROSYSTEMS s.p.a.” (Италия)



ГАРАНТИЙНЫЙ ТАЛОН ЯВЛЯЕТСЯ ДОКУМЕНТОМ, ДАЮЩИМ ПРАВО НА ГАРАНТИЙНОЕ ОБСЛУЖИВАНИЕ ПРИОБРЕТЕННОГО ОБОРУДОВАНИЯ. В СЛУЧАЕ УТЕРИ ГАРАНТИЙНОГО ТАЛОНА, ВЛАДЕЛЕЦ ЛИШАЕТСЯ ПРАВА НА ГАРАНТИЙНОЕ ОБСЛУЖИВАНИЕ. УТЕРЯННЫЙ ГАРАНТИЙНЫЙ ТАЛОН НЕ ВОСТАНАВЛИВАЕТСЯ.

ГАРАНТИЙНЫЙ ТАЛОН

НАИМЕНОВАНИЕ ИЗДЕЛИЯ ЭЛЕКТРОКУЛЬТИВАТОР

МОДЕЛЬ _____

ЗАВОДСКОЙ НОМЕР _____

ГАРАНТИЙНЫЙ СРОК 24 МЕСЯЦА

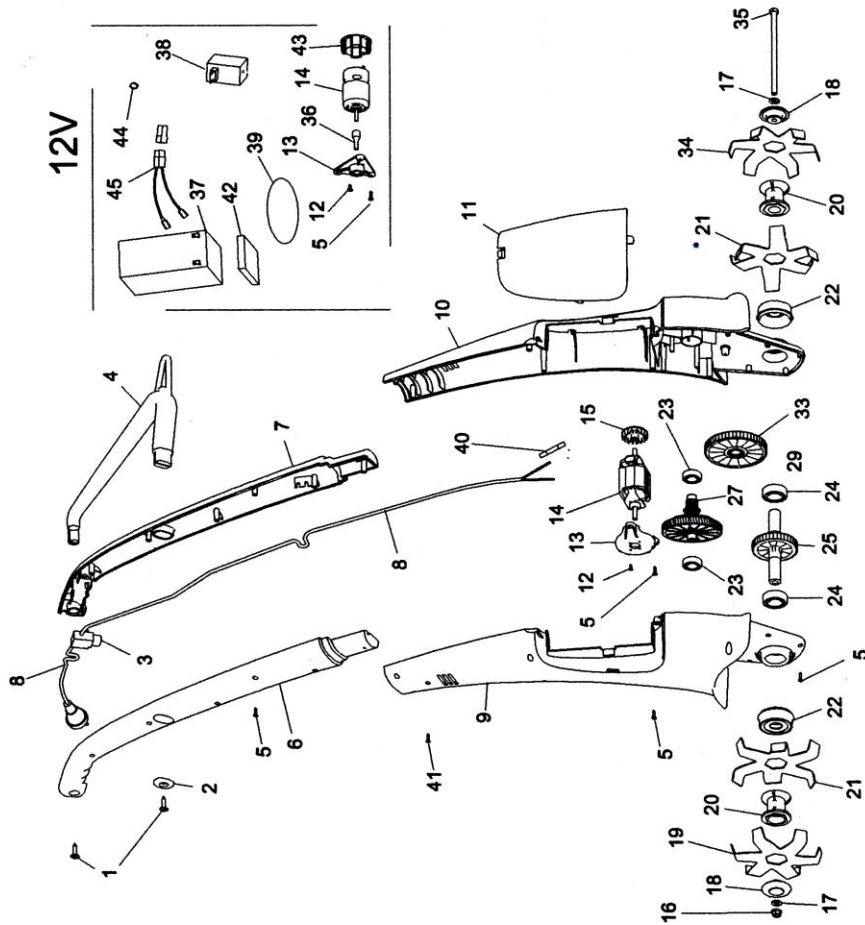
ДАТА ПРОДАЖИ _____

Ф.И.О. И ПОДПИСЬ ПРОДАВЦА _____ (_____)

М.П.

С УСЛОВИЯМИ ГАРАНТИИ ОЗНАКОМЛЕН. ПРЕТЕНЗИЙ К КОМПЛЕКТНОСТИ И ВНЕШНЕМУ ВИДУ НЕ ИМЕЮ.

ФАМИЛИЯ И ПОДПИСЬ ПОКУПАТЕЛЯ



31.0065.01

RIF	CODICE	RIF	CODICE
1	86.3988.200	15	31.0025.140
2	31.0005.200	16	81.4588.000
3	31.0025.115	17	84.3685.000
4	31.0005.160	18	31.0015.130
5	86.3982.014	19	31.0015.104
6	31.0005.140	20	31.0015.120
7	31.0005.150	21	31.0015.105
8	31.0005.151	22	31.0015.110
9	31.0025.117	23	81.2823.000
10	31.0025.116	24	81.2832.000
11	31.0025.126	25	31.0005.300
12	31.0005.100	26	31.0005.350
13	31.0005.102	27	31.0005.305
14	31.0005.120	28	31.0015.103
15	31.0005.110	29	86.3090.000
16	31.0005.122	30	31.0025.110
17	31.0005.112	31	31.0025.150
18	31.0005.131	32	31.0025.160
19	31.0005.132	33	80.3209.080
20	86.1803.080	34	31.0025.118
21	86.1804.080	35	86.3982.020
22	31.0025.121	36	31.0025.900
23	31.0025.120	37	31.0025.130
24	83.2020.000	38	31.0005.900
25	83.2012.000	39	31.0025.125

△ 230V x ROSSO - RED - ROT - ROUGE
 ○ 12V □ VERDE - GREEN - GR NE - VERT
 + 230V UK plug 12m cable

Дорогой покупатель!

Благодарим Вас за доверие, которое Вы оказали нам, приобретя нашу продукцию. Мы надеемся, что Вы получите удовольствие, работая с нашим электрокультиватором.

Эта рабочая инструкция выпущена с целью, обеспечить надежную работу с самого начала. Если Вы будете точно следовать данной инструкции, машина будет работать безупречно и срок ее службы будет долгим.

Прежде чем машина была запущена в производство, она испытывалась в самых неблагоприятных условиях. В процессе изготовления она также подверглась самым строгим проверкам. Поэтому мы уверены, что покупатель приобретает изделие высокого качества.

Машина прошла строгие испытания согласно рабочим нормативам и международным и российским стандартам безопасности, что подтверждается международным и российским Сертификатами соответствия. Для обеспечения надежной работы и безопасности следует использовать только комплектующие изготовителя машины. Владелец электрокультиватора теряет право на предъявление любых претензий к изготовителю, если в машине были использованы компоненты не являющиеся оригинальными.

Изготовитель может по своему усмотрению вносить изменения в дизайн и конструкцию изделия. При осуществлении заказа на запасные части, требуется указать номер серии и номер детали.

ИНФОРМАЦИЯ О ЭЛЕКТРОКУЛЬТИВАТОРЕ

Фирменная табличка с данными машины и серийным номером находится на нижней части электрокультиватора.

Всегда указывайте серийный номер Вашего электрокультиватора, когда обращаетесь за технической помощью или запасными частями.

МЕРЫ БЕЗОПАСНОСТИ

Перед тем, как собрать и запустить электрокультиватор, пожалуйста, внимательно прочтите настоящую инструкцию. Лица, не ознакомленные с этой инструкцией не должны допускаться к работе с электрокультиватором.

Приступая к работе, оператор должен убедиться, что вблизи нет других людей, в частности, детей. Всегда помните, что Вы несете ответственность за безопасную работу машины.

1. Не пользуйтесь электрокультиватором на каменистой почве. Следите за тем, чтобы в почве не было посторонних предметов.
2. Во время запуска двигателя оператор не должен находится перед машиной или рабочими органами.
3. Всегда имейте в виду, что при работе с электрокультиватором есть риск поранить ноги, всегда наденьте закрытую обувь и не работайте в сандалиях или другой аналогичной обуви.
4. Когда Вы хотите переместить электрокультиватор, всегда выключайте мотор и подождите, пока ножи культиватора не останутся.
5. Обслуживание и чистка машины должны проводится только при выключенном моторе и неподвижных ножах.

Когда Вы оставляете машину или не держитесь за ручки управления, мотор должен быть выключен.

6. Полоса безопасности, обеспечиваемая ручками управления, всегда должна быть в поле зрения. Никогда не управляйте машиной сбоку и никогда не идите впереди нее или сбоку когда машина работает.
7. Если машина внезапно остановилась, необходимо квалифицированное выяснение причины остановки. Например, это может быть удар о препятствие (повреждение трансмиссии, деформация ножей).
8. Пожалуйста, примите во внимание, что наша компания не несет ответственности за поломки, случившиеся по причине:
 - ремонта, произведенного неквалифицированным персоналом или в сервисных центрах, не имеющих на то полномочий;
 - использование не оригинальных запасных частей.

Все эти условия относятся и к дополнительному оборудованию.

ВАЖНО ЗНАТЬ!

Электрокультиватор задуман согласно самой современной концепции биологической обработки почвы. Не целесообразно обрабатывать почву на большую глубину т.к. возникает опасность нарушения деятельности микроорганизмов. Каждый садовод и огородник должен знать, что плодородный слой находится на поверхности, поэтому обработка почвы должна производиться на глубину 5-12 см. Эта машина обеспечивает оптимальную обработку почвы и удобна при работе на небольших участках и в парниках.

СБОРКА ЭЛЕКТРОКУЛЬТИВАТОРА

Если не оговорено заранее, электрокультиватор поставляется в разобранном и упакованном виде. Для проведения сборки следуйте ниже приведенной инструкции шаг за шагом. Для сборки электрокультиватора необходимо соединить части 1 и 2 (рис.2) и закрепить винтами 3. Рукоятка 4 (рис.4) устанавливается с удобной для Вас стороны и закрепляется винтами 6. Нижний винт закрепляется через накладку 5.

РЕКОМЕНДАЦИИ ПО РАБОТЕ С ЭЛЕКТРОКУЛЬТИВАТОРОМ

-Перед началом работы с электрокультиватором "PENNY" необходимо соединить разъем 1 (рис.5) с аккумуляторной батареей.

-Перед началом работы с электрокультиватором "LUCCIOLA" необходимо соединить электрокабель (рис.7) вилкой электрокультиватора.

Для пуска электрокультиватора нажмите блокирующую кнопку 1, а затем пусковую кнопку 2 (рис.3) и удерживая электрокультиватор двумя руками плавно погрузите рабочий орган в обрабатываемую почву (рис.6).

ТЕХНИЧЕСКИЕ ХАРАКТЕРИСТИКИ

	"PENNY"	"LUCCIOLA"
Рабочее напряжение, V	12	230
Потребляемая мощность, W	250	250
Ширина/Диаметр фрезы, мм	160/160	160/160
Число оборотов фрезы, об/мин	230	230
Вес, кг	7,3	4,8

